

LA CCI ARDECHE QUI SOMMES-NOUS ?

AU SERVICE DES ENTREPRISES ET DES TERRITOIRES

Assurer la représentation et la promotion

des intérêts des entreprises de l'Ardèche auprès des pouvoirs publics et partenaires

Développement économique | Attractivité
Aménagement des territoires | Politiques publiques

Accompagner

les entreprises et porteurs de projet dans leur développement

Conseil individuel ou collectif | Animation de réseau
Information et formalités administratives

une offre de service dédiée aux territoires

FORMATION CONTINUE

Pour les services techniques : Habilitations Electriques, Autorisation d'Intervention à Proximité des Réseaux, Certificats d'Aptitude à la Conduite en Sécurité

Pour les personnels de cantines et crèches : Formation HACCP (Hygiène Alimentaire)

ÉTUDES DE FAISABILITÉ ÉCONOMIQUE D'UN COMMERCE

Dossier complet avec le contexte du projet, la présentation de la demande de la clientèle, de la concurrence, des conseils et recommandations pour limiter les erreurs et accélérer la rentabilité du projet

Accompagnement professionnel pour pour la sélection et le recrutement de l'exploitant privé et l'obtention de subventions

DATA COMMERCE

Données de l'Observatoire du Commerce et de la Consommation : notamment l'étude exclusive 2018 des Flux de Consommation (Enquête auprès de 1200 ménages)

Expertises et analyse, rapport de présentation, accompagnement par le service Information Economique

DYNAMIQUE MARCHÉS

Journée d'information des placiers de marchés : pour découvrir les services de l'ADPM et la réglementation de cette occupation du domaine public

Encarts de promotion du marché de la commune dans le guide des marchés annuel édité par la CCI à 30.000 exemplaires

www.ardeche.cci.fr

Mettre les données économiques et
l'expertise de l'entreprise au service du
développement des territoires d'Ardèche



LA BOITE À COMMERCE®

” Accompagner un créateur dans la concrétisation de son projet de commerce en centre-ville et lui permettre de se tester pendant au moins un an dans les conditions les plus optimales et ainsi redynamiser les centres-villes, telle est l'ambition de La Boite à Commerce®.



COMMERCE BOUTIQUE ENSEIGNE IMPLANTATION CRÉATION RÉSEAUX
CONVIVIALITÉ PROMOTION DYNAMISME URBANISME ACCOMPAGNEMENT
ECONOMIE IMPULSION PÉPINIÈRE CONCEPT VITALITÉ VILLE TESTER
INSTALLATION INITIATIVE DÉVELOPPEMENT CLIENTS POTENTIEL PROXIMITÉ
INNOVATION STRATÉGIE EMPLOI MAGASIN MARCHÉS CENTRALITÉ

(R)ÉVEILLER LE COMMERCE DE PROXIMITÉ

VALORISER L'IMAGE DU
COMMERCE EN CENTRE-VILLE

STIMULER L'IMPLANTATION DE
NOUVEAUX COMMERCES

AMÉLIORER LA QUALITÉ DE
L'ENVIRONNEMENT MARCHAND

CRÉER UN CENTRE-VILLE
DURABLE ET INNOVANT



une solution développée par



avec le soutien de



Contacts : service Economie de Proximité

Sud Ardèche

Marc FULACHIER

04 75 36 16 74 ou 06 07 13 85 25
marc.fulachier@ardeche.cci.fr

Nord Ardèche

Marine DOUCEY

04 75 36 16 73 ou 07 85 61 50 24
marine.doucey@ardeche.cci.fr

POUR ET AVEC QUI ?

LES COLLECTIVITÉS

A partir de l'analyse de la vacance commerciale qui progresse dans les cœurs de ville, le concept que nous proposons permet de :

Impulser

la reconquête commerciale

Créer un effet levier

pour l'implantation de nouveaux commerces

Soutenir

l'économie de proximité

Valoriser l'image du centre-ville pour gagner en attractivité et notoriété

Favoriser l'esprit entrepreneurial et le dynamisme économique

LES PORTEURS DE PROJET

La création d'un commerce en centre-ville, où le chef d'entreprise doit faire face à des coûts importants, suscite de nombreuses interrogations. Ce concept est l'occasion de :

Tester son idée

de commerce à moindre coût

Bénéficier d'un accompagnement complet à la création d'entreprise et au métier de commerçant

Favoriser la mise en relation entre chefs d'entreprise (Unions Commerciales) et professionnels de l'entrepreneuriat

Pérenniser son implantation

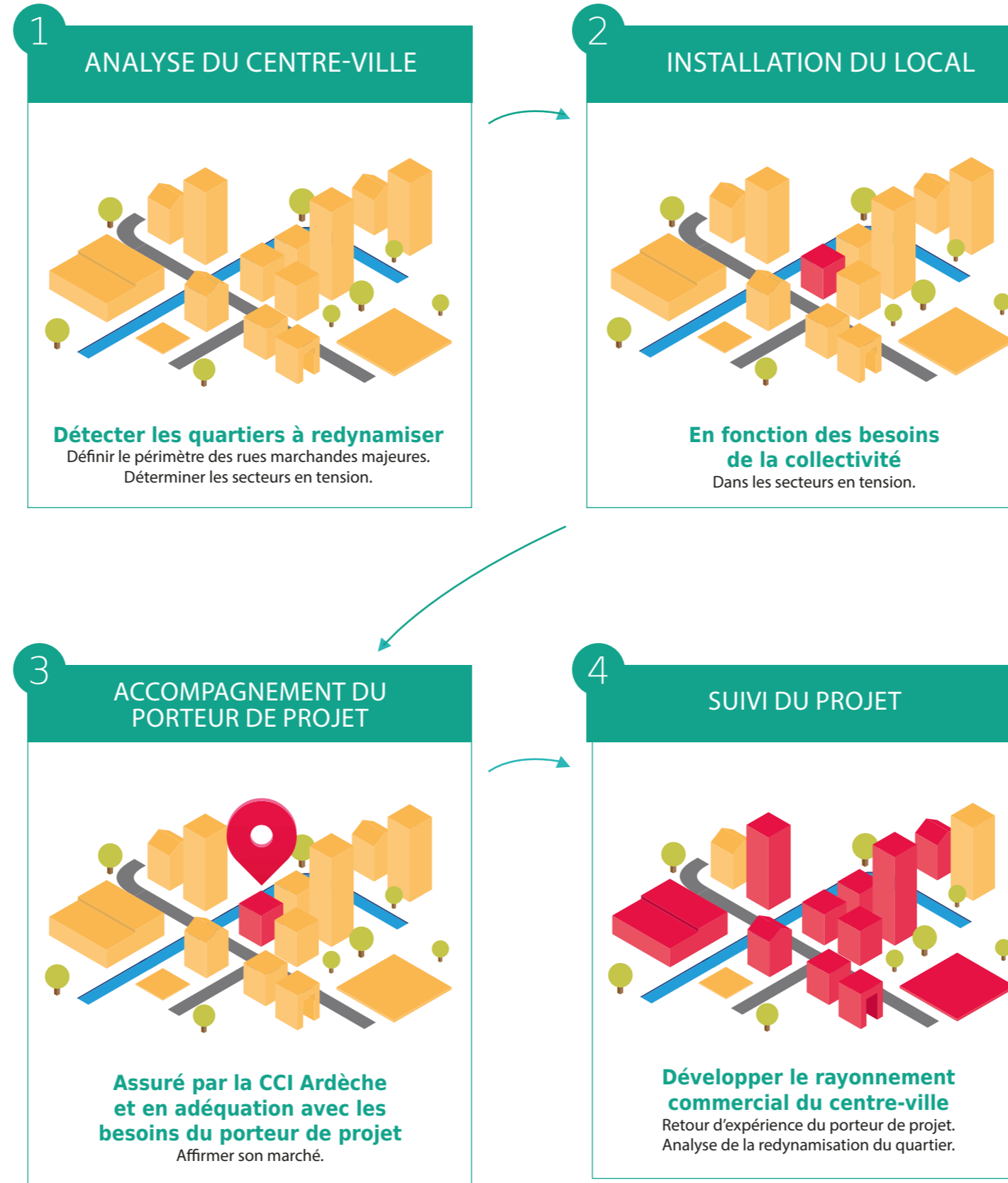
LES PARTENAIRES MOBILISÉS

La mise en place d'un collège d'experts est l'assurance d'un accompagnement interprofessionnel gagnant alliant l'accompagnement humain, la formation au métier de commerçant, la connaissance juridico-financière, la mise en relation avec un réseau de chefs d'entreprise et la connaissance du tissu économique.

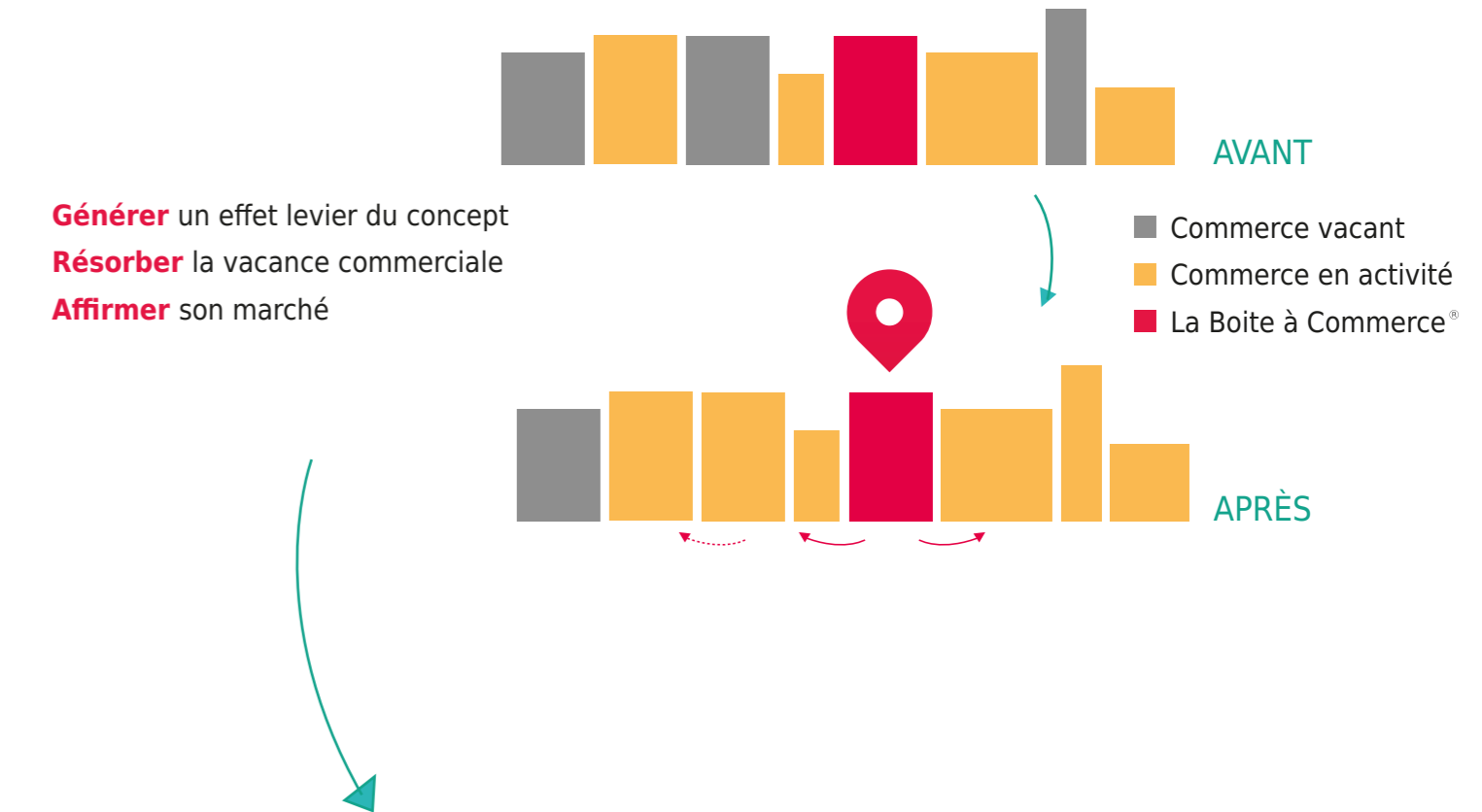
Organismes bancaires et acteurs du financement,
Organismes d'assurance et de protection sociale,
Collectivités locales,

Associations des commerçants,
Réseaux de chefs d'entreprise,
Conseillers commerce et conseillers création de la CCI.

LE FONCTIONNEMENT



ESPRIT DE LA DÉMARCHE



POUR RÉPONDRE À DEUX PROBLÉMATIQUES :

Dynamiser le centre-ville et les rues marchandes

Se tester à moindre coût pour les porteurs de projet

Les centres-villes nécessitent une politique de rééquilibrage qui doit être anticipé afin d'éviter l'emballement de la vacance commerciale.

La réflexion des logiques urbaines, économiques et commerciales, doit être traitée à différentes échelles, des bassins de consommation aux cœurs de ville en passant par les intercommunalités.

Afin, de conserver la confiance des enseignes et des investisseurs, nous souhaitons initier cette impulsion et proposer aux collectivités territoriales, une solution de redynamisation commerciale de centre-ville ou de reconquête commerciale grâce à l'animation de locaux vacants.

23 centres-villes (soit un sur dix) présentaient une situation très défavorable en 2001 avec un taux de vacance supérieur à 10 %. Ils sont désormais une centaine en 2015, soit quatre fois plus.
Magazine LSA, juin 2016

Dans les situations de faiblesse du marché, les collectivités locales doivent pouvoir mobiliser l'instrument du foncier commercial comme effet de levier (...). Le levier foncier commercial peut aussi être employé pour favoriser le développement de pépinières commerciales.
Extrait du rapport ministériel sur la revitalisation commerciale des CV, octobre 2016

Depuis 2012, le phénomène gagne environ un point chaque année. Les centres-villes des petites villes et villes moyennes sont les plus touchés par ce phénomène qui témoigne des difficultés du commerce à se maintenir dans un parc toujours plus étendu (mais aussi plus concurrentiel), toujours plus cher et moins profitable.
Communiqué de presse de Procos, juin 2016