

2020 restera « l'année Covid-19 » et la crise économique que la pandémie a suscitée est historique.

Les difficultés que les entreprises ont eu à affronter et qui perdurent pour certaines, ont fortement orienté l'activité de nos collaborateurs en étroit partenariat avec les services de l'Etat et des collectivités locales.

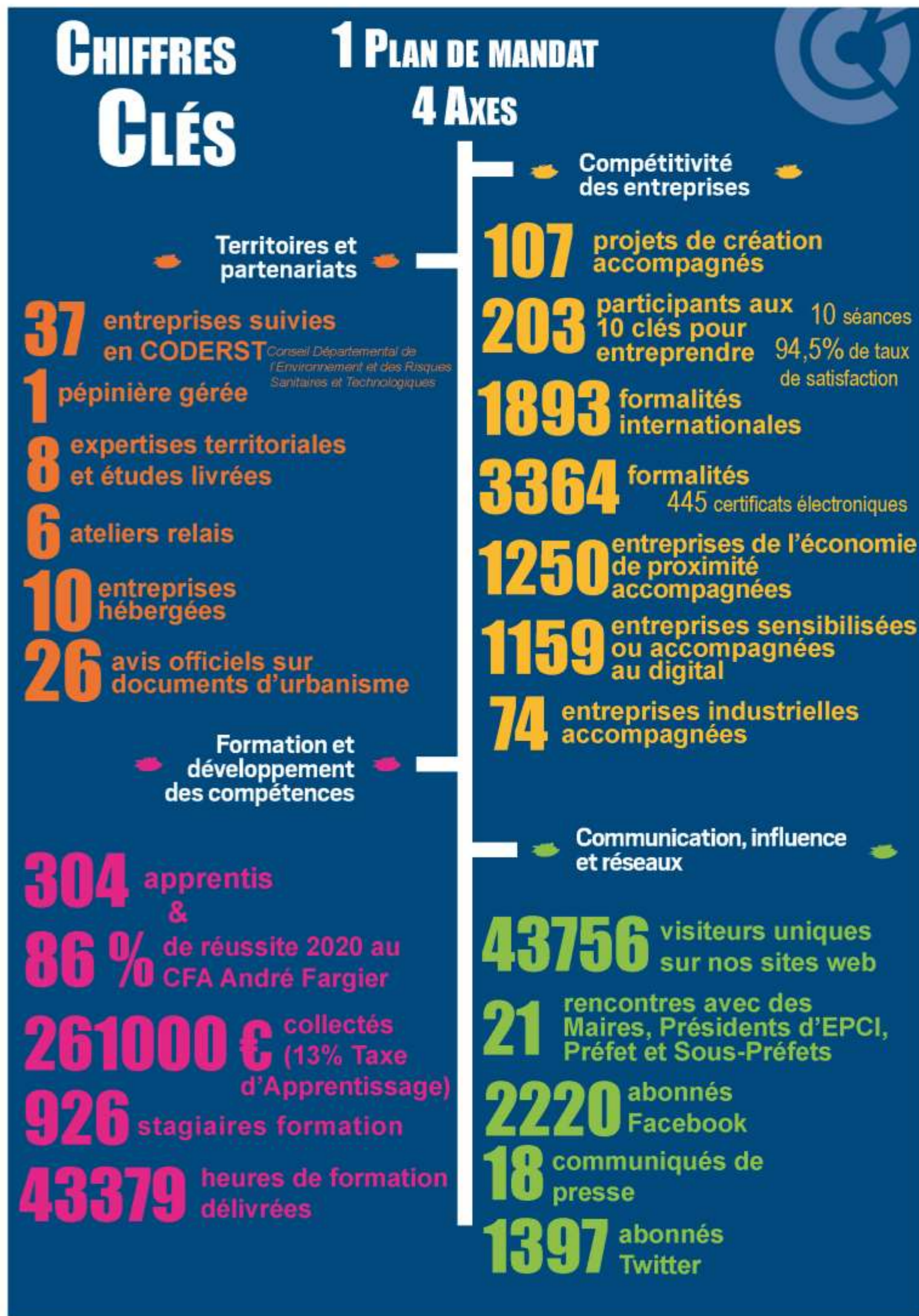
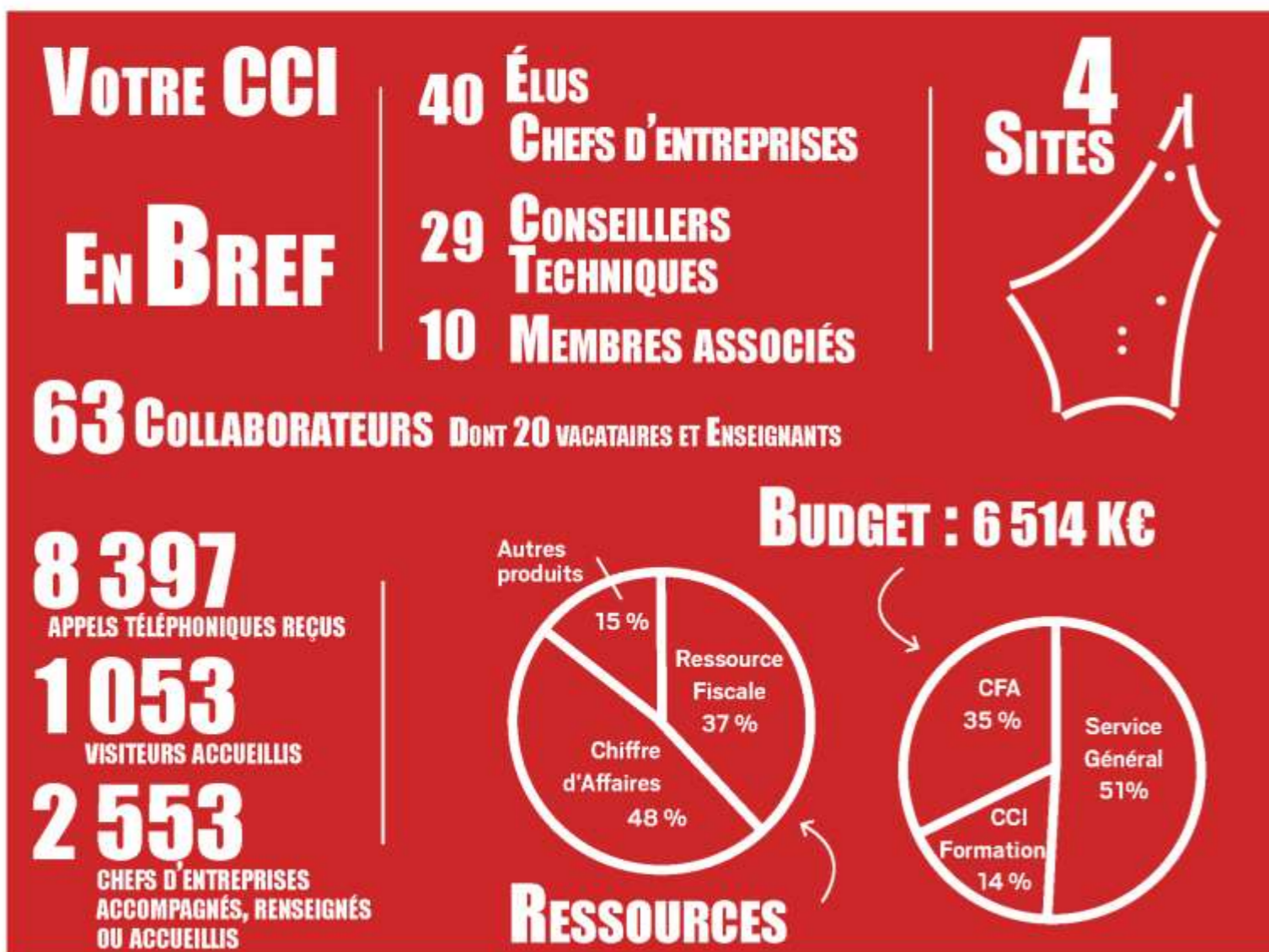
Dès mars 2020, les équipes de la CCI Ardèche étaient mobilisées et opérationnelles pour renseigner, conseiller et guider les dirigeants : une cellule d'appui et de conseil dédiée, un relais d'information en continu pour présenter les dispositifs d'aides, grâce aux réseaux sociaux et à la newsletter, un numéro d'écoute et de soutien psychologique, des solutions pratiques (marketplace, carte de géolocalisation des commerces, plateformes d'approvisionnement en masques, etc.), des formations continues proposées à distance, de nombreux webinaires thématiques et des prises de positions publiques et des remontées de besoins vers l'Etat et les collectivités locales pour obtenir des aides, des ajustements et des assouplissements lorsque cela était nécessaire.

Après les secours, vient la reconstruction et nous avons très vite déployé des actions pour faciliter le rebond et la reprise économique, en menant des opérations pour présenter le plan de relance aux TPE-PME, pour diagnostiquer la situation numérique des commerces ou encore pour relayer des campagnes de soutien au commerce de proximité.

Ce travail a finalement été reconnu par l'Etat et a démontré toute l'utilité et la légitimité des missions d'appui au service des entreprises et de l'économie de nos territoires portées par les Chambres de Commerce et d'Industrie.

Retrouvez dans ce document-bilan les chiffres-clés de notre activité 2020. Malgré les turbulences, la CCI Ardèche garde le cap et maintient son travail. C'est ce que je me suis efforcé de garantir tout au long de cette mandature qui s'achève. Que les élus qui m'entourent et les collaborateurs qui assurent au quotidien nos missions soient remerciés pour leur mobilisation

Jean-Paul POULET,  
Président de la CCI Ardèche





# Une année sous le signe de la crise covid



# Rapport d'activité 2020

## REpondre PRESENT DANS LA CRISE

60 collaborateurs passés en 100% télétravail

Une cellule de crise, un email de contact dédié et 10 collaborateurs mobilisés pour répondre aux entreprises

1837 entreprises renseignées sur un sujet covid au long de l'année

Une communication tous azimuts : presse, réseaux sociaux, emails

Une veille permanente sur les dispositifs d'aide et les normes sanitaires

Adaptation de l'activité au CFA de Lanas et pour CCI Formation

## PROPOSER DES SOLUTIONS

Publication d'une cartographie web des commerces ouverts

Déploiement de la plateforme coopération CCI Entraide

Gratuité de la marketplace EnBasDeMaRue.fr pour favoriser la vente en ligne

Ouverture d'un numéro d'écoute et de soutien psychologique

Organisation de nombreux webinaires : plus de 1000 participants

Initiatives et plateformes de fournitures de masques

## AGIR POUR LA RELANCE

Campagne en faveur du Commerce de Proximité (presse, radio, web) lors du 1er déconfinement

151 appels et 9 diagnostics pour favoriser la transition numérique des commerces

225 appels aux entreprises industrielles pour présenter les aides

Suivis et relais des appels à projets du Plan de Relance (filières, compétitivité...)

Participation au groupe de suivi du Plan de Relance autour du Préfet de l'Ardèche

**CCI Ardèche**  
**04 75 88 07 07**

[www.ardèche.cci.fr](http://www.ardèche.cci.fr)

Email : [accueil@ardèche.cci.fr](mailto:accueil@ardèche.cci.fr)

### DÉLÉGATION D'ANNONAY

38, rue Sadi Carnot  
BP 185  
07104 ANNONAY Cedex

### DÉLÉGATION D'AUBENAS

24, chemin de La Temple  
BP 215  
07205 AUBENAS Cedex

### SIÈGE SOCIAL

140, chemin Saint-Clair  
07000 PRIVAS

### CFA DE LANAS ANDRÉ FARGIER

Route de l'Aérodrome  
07200 LANAS  
Tél. 04.75.36.16.00

